



Vom Leben getragen

DER NEUBAU EINES KINDERGARTENS IN MARKTOBERDORF

Planung: müllerschurr.architekten; Fotos: Rainer Retzlaff/Michael Kiechle; Text: Jasmin Albrecht

Wenn die Natur wieder eine Seite umblättert, die Tage kürzer und kühler, die bunten Wiesen und Bäume langsam grau werden, wird auch aus einem Löwenzahn allmählich eine Pusteblume.

Insbesondere Kinder sind immer wieder aufs Neue fasziniert von der Veränderung dieser Pflanze, die sich von den kräftig gelben Blättern zu einer federleichten, zarten Blüte verwandelt. Ähnlich verhält es sich auch mit der frühkindlichen Entwicklung: Im Laufe seines Lebens muss der Mensch viele Übergänge und Veränderungen meistern. Der erste Schritt ist dabei der Wechsel vom wohl behüteten Zuhause in eine Kindergrüppe. Anschließend folgt der Alltag in einem Kindergarten, bis die Kleinen schließlich in die Schule gehen. Diese Veränderungen zu begleiten und zu betreuen, ist die Aufgabe von Eltern und Erziehern. Doch auch die Atmosphäre des neuen Ortes spielt dabei eine wichtige Rolle.

In Marktoberdorf existiert seit gut drei Jahren eine neue Kindertagesstätte namens „Pusteblume“, die die Kinder mit einem liebevoll gestalteten Ambiente in Empfang nimmt.

Auf über 600 Quadratmetern Fläche, verteilt auf zwei Ebenen, finden heute vier Gruppen und ihre Erzieherinnen sowie Kinderpfleger Platz zum Spielen und Toben, zum Entdecken und Erforschen, zum Entfalten und Entwickeln. Im Inneren prägen beruhigendes Grün, helles Holz und großzügige Räume das Erscheinungsbild. So wird eine angenehme und freundliche Atmosphäre geschaffen, die den Kindern den nötigen Freiraum zur Selbstentfaltung lässt. Die raumhohen

Glasfronten lassen zudem ausreichend Tageslicht in die Innenräume der Kindertagesstätte eindringen. Gleichzeitig verschmelzen Außen- und Innenraum zu einer Symbiose, der Blick in die Natur wird freigegeben und mit in die Gruppenräume integriert.

Auch Außen wurde in Form von einer grünen Fassade ein einheitliches Gesamtbild geschaffen. Die Formensprache ist klar, schlicht und zurückhaltend. Der Gebäudekomplex mit Flachdach wirkt modern und einladend. →





Mit einer Planungszeit von maximal sechs Monaten, den kommunalen Anforderungen an Gebäudetechnik, Energetik und Nachhaltigkeit sowie Ressourcenschonung und dem Anspruch, einen kindgerechten Ort zu gestalten, der die Persönlichkeit und Individualität fördert, haben müllerschurr.architekten ein Bauprojekt umgesetzt, das einmalig in seiner Ausführung ist. Aufgrund der Anforderungen an eine kurze Bauphase entschieden sich die Architekten für den Einsatz von vorgefertigten Holztafelmodulen, die im energetisch hocheffizienten Passivhausniveau ausgeführt wurden.

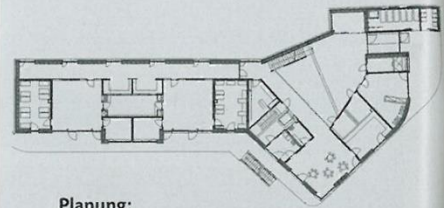


Darüber hinaus wurden die Räume barrierefrei und so konzipiert, dass sie eine Mittagsbetreuung problemlos zulassen. Der multifunktionale Mehrzweckbereich als zentrale Spiel- und Erschließungsschneise runden das Gesamtbild stimmig ab. Bei Bedarf kann die Kindertagesstätte zudem um einen Stock erweitert werden.

In der „Pusteblume“ wird jedes Kind individuell gefördert, kann sich in seinem Tempo entwickeln und wird in jeder Lebensphase optimal betreut – und das alles in einer Umgebung, die mit Liebe zum Detail gestaltet wurde und Rücksicht auf die Bedürfnisse der Kinder nimmt. 🏠



INFOS ZUM PROJEKT



Planung:
müllerschurr.architekten gbr
Alexander Müller, Jochen Schurr
Birkenweg 11 • 87616 Marktoberdorf
Tel. 08342 / 42 04 70
www.m2s-architekten.de

Baubeginn: 04/2013
Fertigstellung: 12/2013
Nutzfläche: EG: 420 qm
OG: 250 qm
Grundstücksgröße: ca. 1.000 qm

Bauweise:
Holztafelbauweise, Betondecken

Materialien Innen:
Holzwände, Holzdecken

DIE ARCHITEKTEN



Unsere Architektur ist immer individuell und wird geformt durch das „Wer“, „Wo“, „Womit“ und „Wie“. Besonderen Wert legen wir auf eine hohe Entwurfsqualität und die Integration des Bauherren/ Nutzers in den Planungsprozess.

Für die uns gestellten Bauaufgaben entwickeln wir maßgeschneiderte Raumkonzepte im energetisch hochwertigen Standard. Ökologisch nachhaltig, termingerecht und kostenbewusst.



Ausgeführte Arbeiten

Arbeitssicherheit & Brandschutz

Erstellung Brandschutznachweis sowie Unterlagen für den organisatorischen Brandschutz

SiGeKo

Sicherheit und Gesundheit auf der Baustelle

Firma

ANWANDER
Arbeitssicherheit & Brandschutz

Adresse

Ingenieurbüro Anwander GmbH & Co. KG

Am Fichtenholz 5 Tel. 08376 / 92 18 18-0
87477 Sulzberg Fax 08376 / 16 66
info@fasi-brandschutz.de

secum gmbh

Holzbachweg 14 Tel. 0831 / 96 03 94 - 0
87437 Kempten Fax 0831 / 96 03 94 - 99
www.secum.de info@secum.de