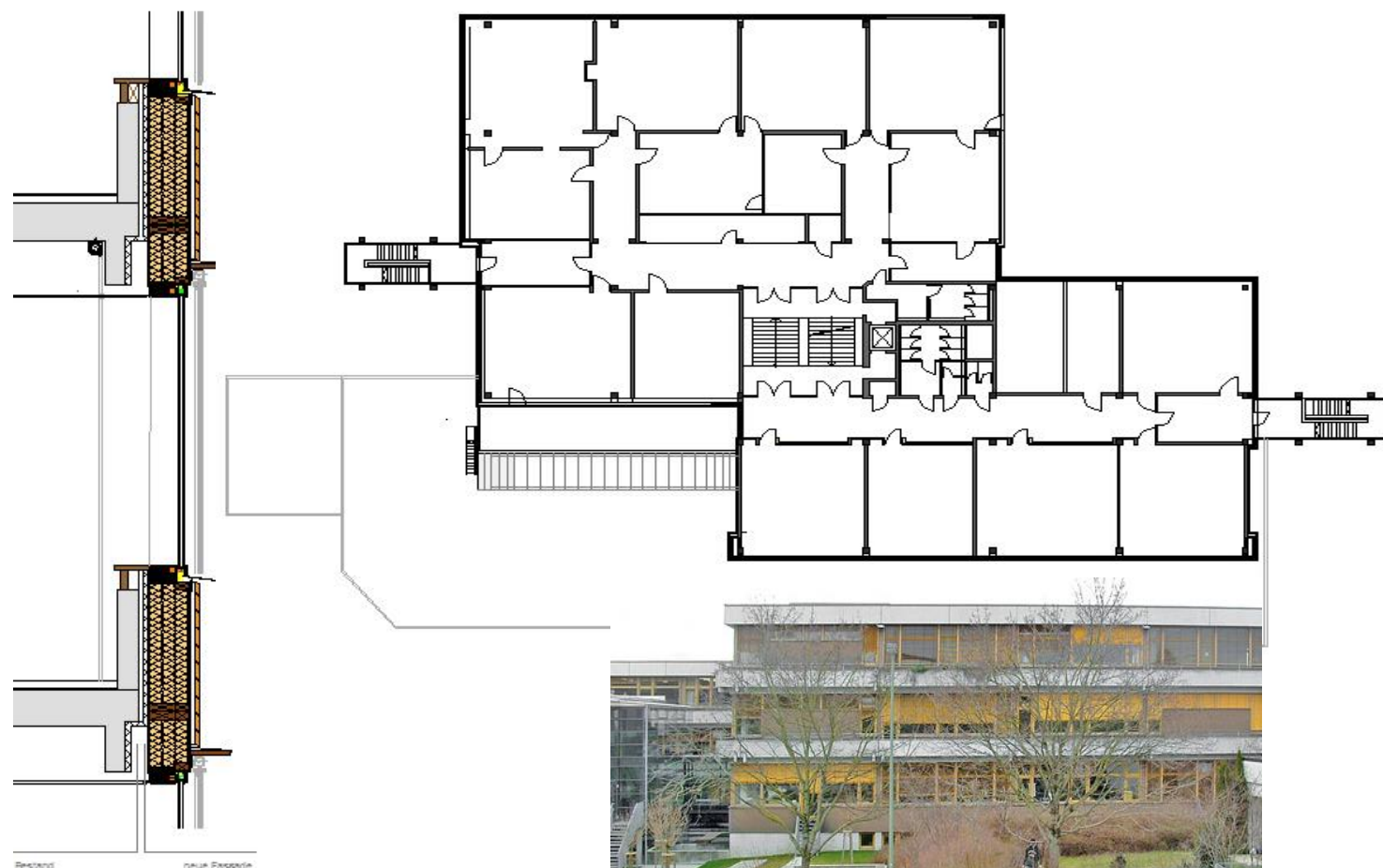


Referenz

Realschule, Buchloe

Generalsanierung



Fassadenmodul

Bestand



Bauherr

Landkreis Ostallgäu, Schwabenstraße 11, 87616 Marktoberdorf, Telefon 08342.911 269, Herr Stöckle

Erbrachte Architektenleistung: LPH 1–9 HOAI 2002

Energetik

Energetische Generalsanierung mit Hinwendung zum Passivhausstandard, Komplettprojektierung PHPP, EnEV durch Architekt

- Primärenergiebedarf Bestand $Q_p = 211 \text{ kWh}/(\text{m}^2\text{a})$
- Primärenergiebedarf saniert $Q_p = 35 \text{ kWh}/(\text{m}^2\text{a})$

Flächen

BRI 25.925 m³ HNF 5.900 m²

Planung

- Sanierung der kompletten Gebäudehülle Dach/Fassaden und Kellergeschossdecken
- Kompletterneuerung Brandschutztechnik
- Kompletterneuerung Lüftungs-, Sanitär-, Heizungs- und Elektrotechnik
- Umstrukturierung der Fachklassen
- Neugestaltung des Lehrerzimmers
- Entwicklung von vorgefertigten Holzmodulfassaden für den Austausch der Fassaden in extrem kurzer Zeit
- Maßnahme FAG gefördert, Komplettabwicklung durch Architekt
- DBU Förderung für bauphysikalische Langzeitmonitoring
- Forschungsprojekt TES Energy Fassade, TU München

Besondere Anforderungen

- Sanierung der Schule im laufenden Betrieb mit einem wirtschaftlichem und energetisch hochwertigem System bei ressourcenschonender und primärenergetisch nachhaltiger Materialwahl
- Fassadenerneuerung in den Sommerferien mit einer Fläche von ca. 3.800m², durch Entwicklung von vorgefertigten Holzmodulen
- Innensanierung extrem zeitgerafft (5–6 Wochen Bauzeit pro Etage mit ca. 750–800 m²)
- Unterbringung der jeweiligen Sanierungsebenen in Holzcontaineranlagen

Zeitraumen

LPH 1–5: 03/2008 – 01/2009

LPH 6–7: 02/2009 – 04/2009

LPH 8–9:

BA I 05/2009 – 10/2009 – 10/2013

BA II 02/2010 – 10/2010 – 10/2014

Kosten

Berechnung: 5,25 Mio EUR/(KGR 2–7) brutto

Feststellung: 5,30 Mio EUR/(KGR 2–7) brutto

